

Die Konstruktionslinien sind auf den Arbeitsblättern vollständig durchgezogen zu erhalten!

ACHTUNG! Beim Druck der Vorlageblätter ist darauf zu achten, dass der Skalierfaktor 100% beträgt und das Blattformat nicht in den Druckbereich skaliert/angepasst wird!

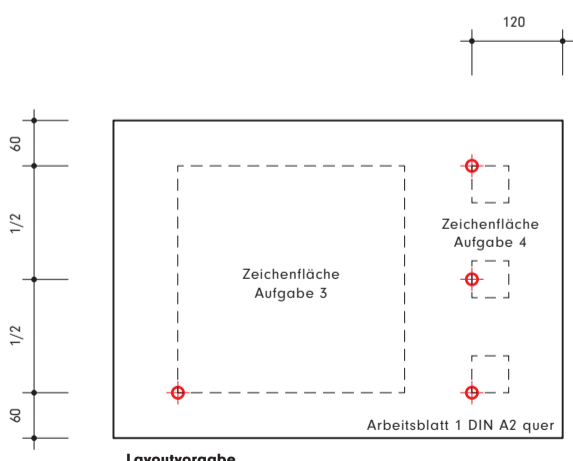
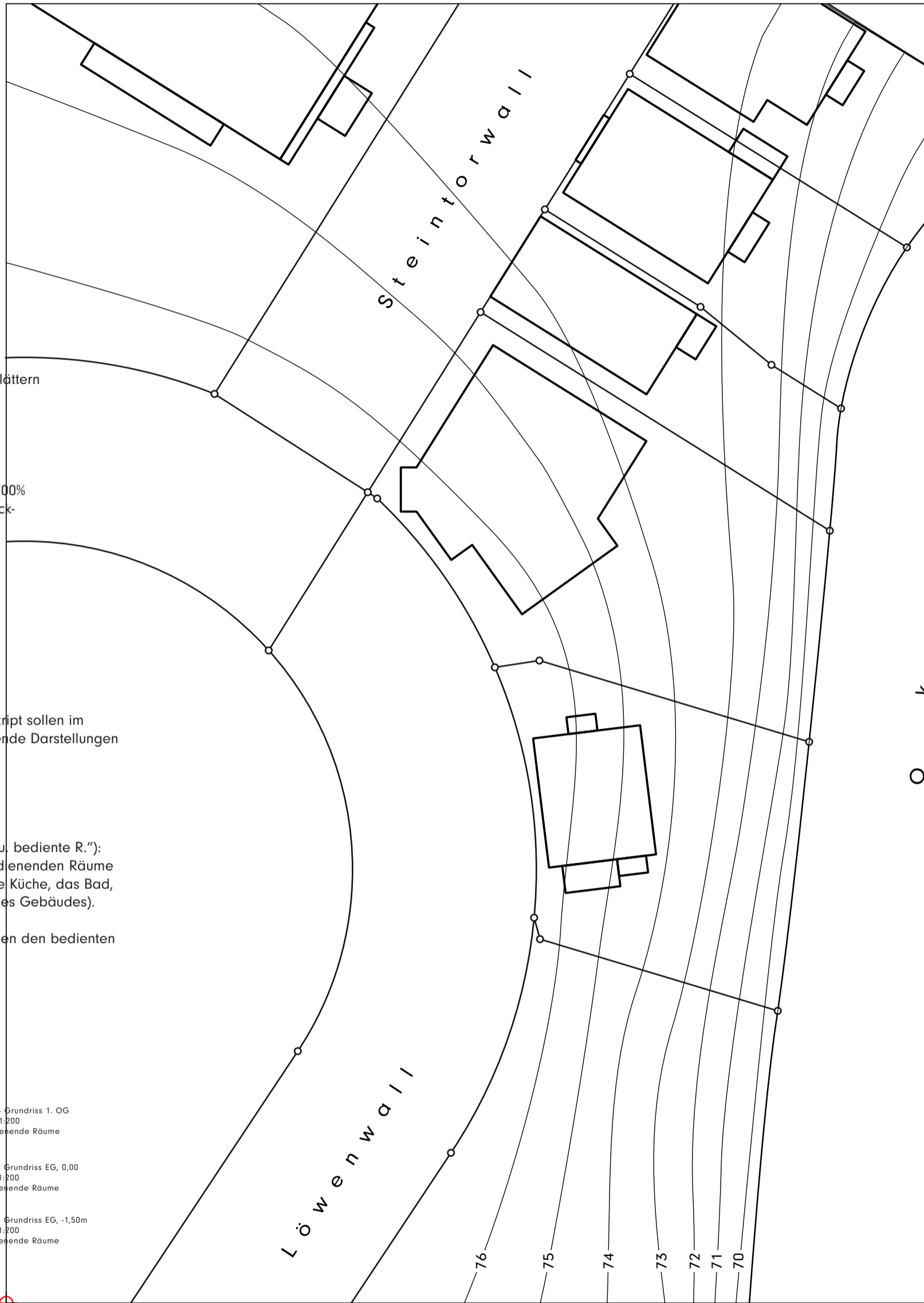
Aufgabe 4

Abweichend von der Aufgabenstellung im Skript sollen im Aufgabenteil „Gebäudeanalyse“ unten stehende Darstellungen für das 1. OG entwickelt werden.

erster Schritt (Gebäudeanalyse „Achsen“): entfällt

zweiter Schritt (Gebäudeanalyse „dienende u. bediente R.“): Stellen Sie mittels Schraffur die Flächen der dienenden Räume dar (dienende Räume sind in diesem Fall die Küche, das Bad, die vertikale Erschließung und Lagerräume des Gebäudes).

Großflächige Öffnungen zum Außenraum sollen den bedienten Räumen zugeschlagen werden.



A4 Grundriss 1. OG
M1:200
Dienende Räume

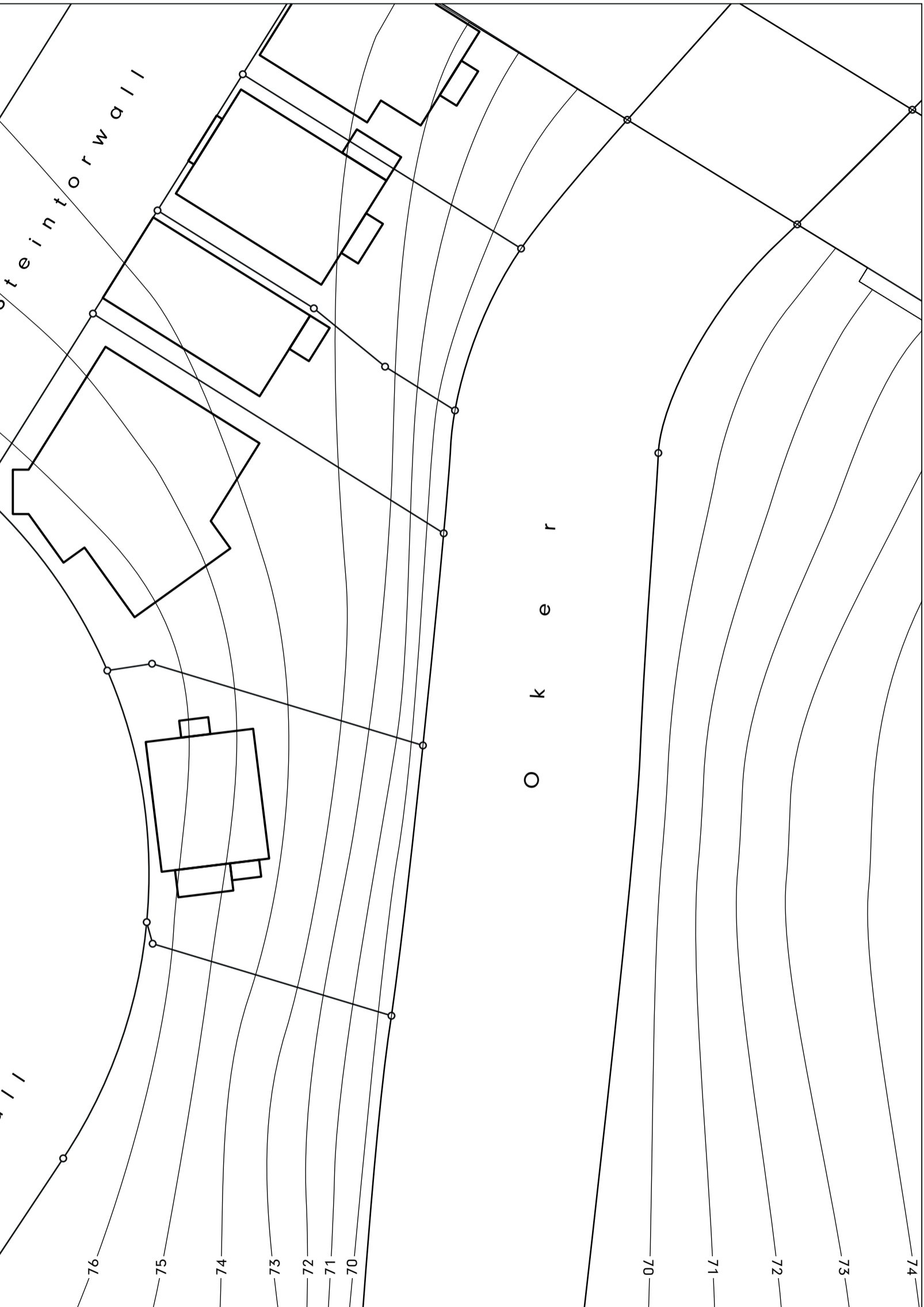
A4 Grundriss EG, 0,00
M1:200
Dienende Räume

A4 Grundriss EG, -1,50m
M1:200
Dienende Räume

Zeichnungsvorgabe
Vorlageblatt (1/2)

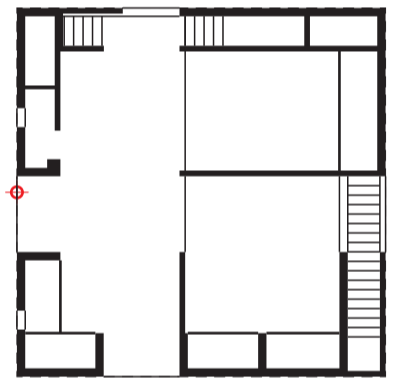
Lageplan
M 1:500





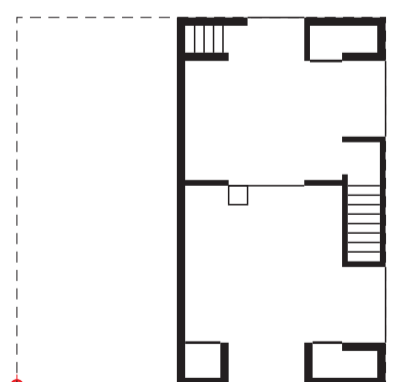
Grundriss 1. OG
Dienende Räum
M1:200

 Dienende Räume



Grundriss EG, 0,00m
Dienende Räume
M1:200

 Dienende Räume



Grundriss EG, -1,50m
Dienende Räume
M1:200

 Dienende Räume

Zeichnungsvorgabe
Vorlageblatt (2/2)



Aufgabe 3 & 4