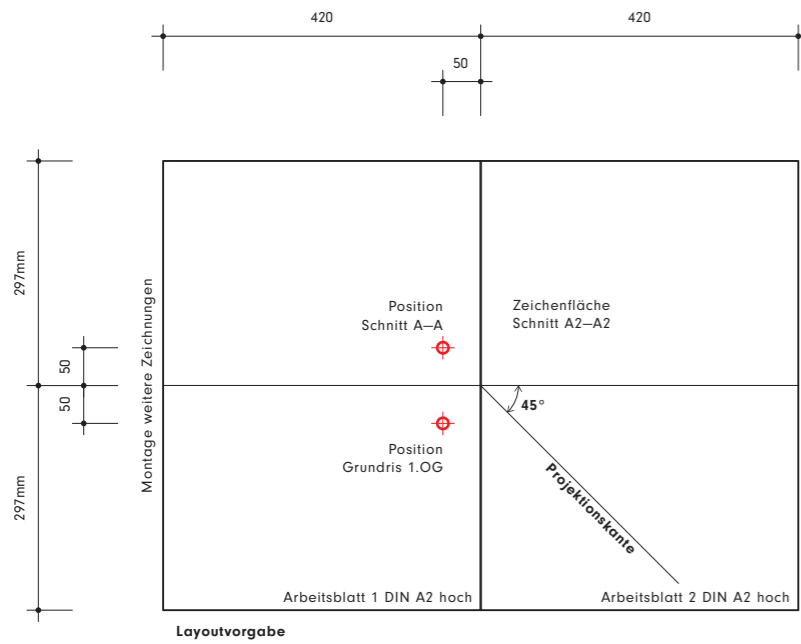


Die Konstruktionslinien sind auf den Arbeitsblättern vollständig durchgezogen zu erhalten!

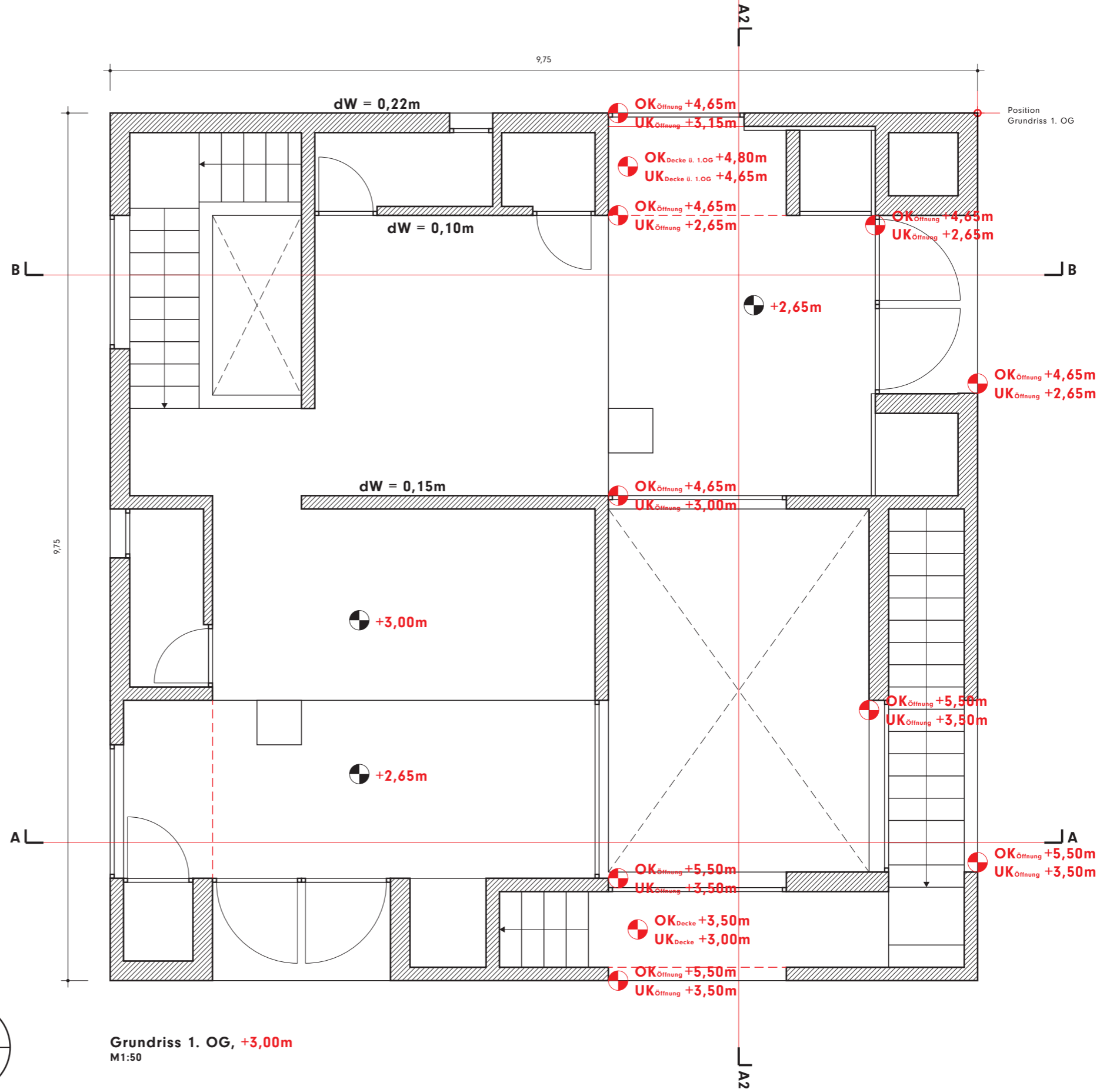
ACHTUNG! Beim Druck der Vorlageblätter ist darauf zu achten, dass der Skalierfaktor 100% beträgt und das Blattformat nicht in den Druckbereich skaliert/angepasst wird!

Abweichend vom Skript A2 „Schattenentwicklung“ ist der Schatten für den Grundriss 1. OG zu entwickeln.

Abweichend vom Skript ist zusätzlich zum Schatten in der Bleistiftzeichnung für den Schnitt A2–A2 noch die Darstellung der Materialität der Oberflächen zu entwickeln. Diese sollen auch nur mit Bleistift dargestellt werden.



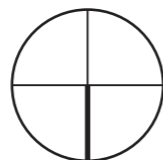
Schnittentwicklung
Zeichnungsvorgabe
Vorlageblatt (1/4)



Grundriss 1. OG, +3,00m
M1:50

Ergänzungen / Korrekturen rot dargestellt.

Die Höhenbezüge sind geändert worden.
±0,00m ist nun auf die Ebene des Eingangs bezogen.



Ablauf Aufgabe 2

13.11.2023 (1/5)

Input-VL

"Poli House"

Betreute Übung

"Übertragen Grundriss & Schnitt"

20.11.2023 (2/5)

Input-VL (zusätzlich)

"Schnittentwicklung"

Betreute Übung

"Übertragen Grundriss & Schnitt / Schnittentwicklung Schnitt A2-A2"

27.11.2023 (3/5)

Betreute Übung

"Schnittentwicklung Schnitt A2-A2"

04.12.2023 (4/5)

Input-VL

"Schattentwicklung & Materialität"

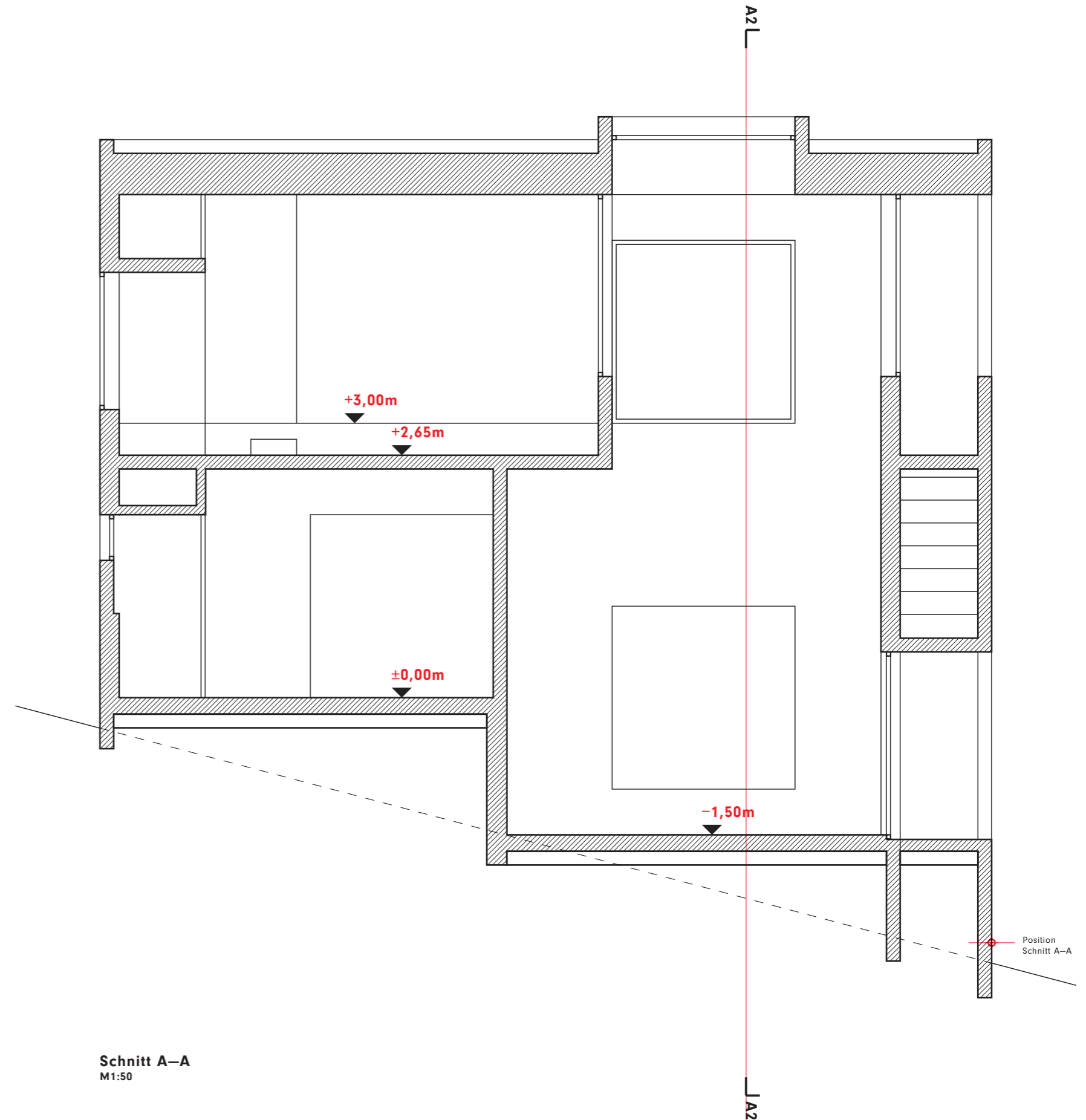
Betreute Übung

"Schattenentwicklung"

11.12.2023 (5/5)

Betreute Übung

"Materialität"



Schnittentwicklung
Zeichnungsvorgabe
Vorlageblatt (2/4)



Aufgabe 2

Ergänzungen / Korrekturen rot dargestellt.

Die Höhenbezüge sind geändert worden.
±0,00m ist nun auf die Ebene des Eingangs bezogen.

Schnitt A-A
M1:50

Schnittentwicklung
Zeichnungsvorgabe
Vorlageblatt (3/4)

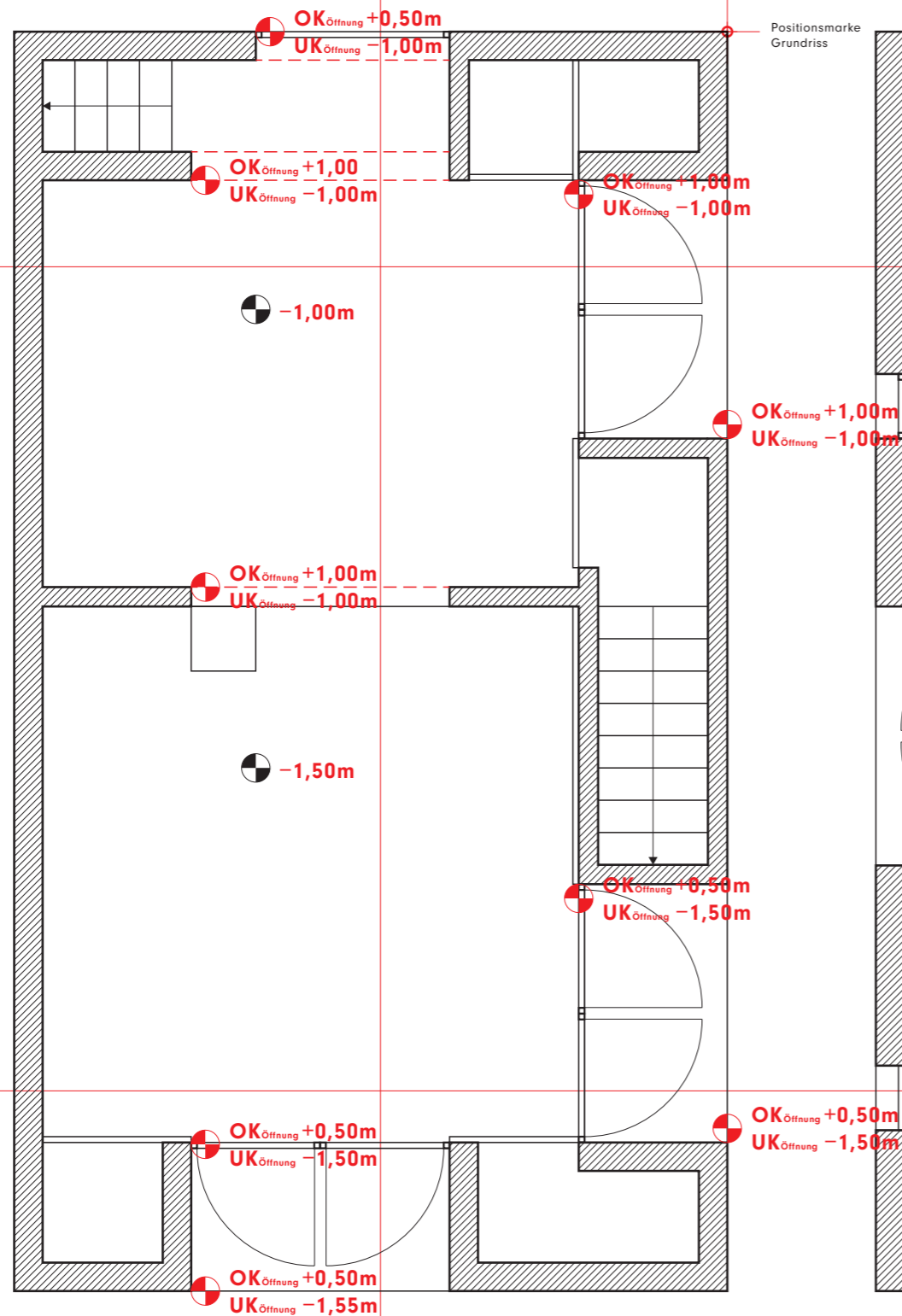


Aufgabe 2

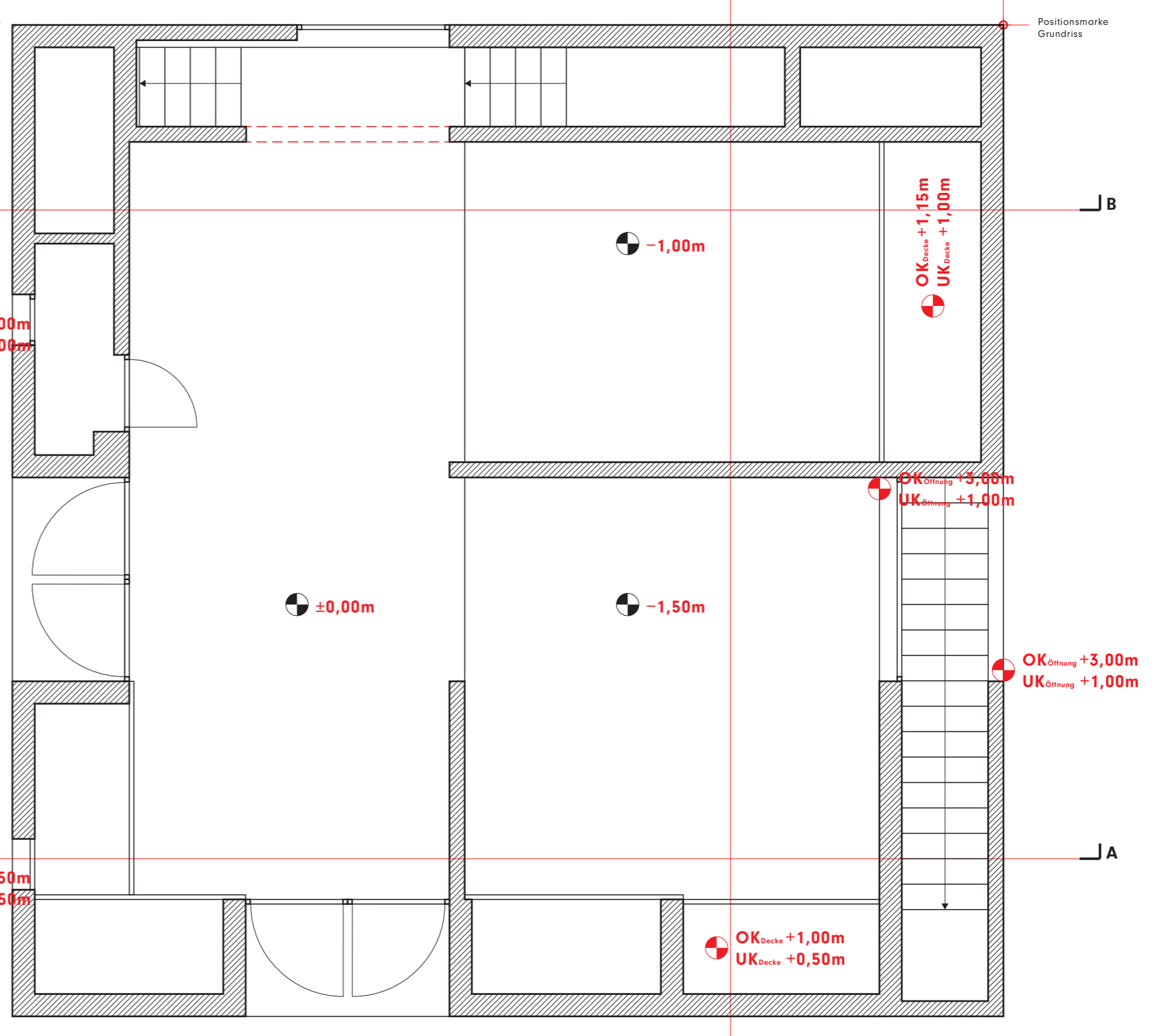
Grundriss EG, -1,50m
M1:50

Ergänzungen / Korrekturen rot dargestellt.

Die Höhenbezüge sind geändert worden.
±0,00m ist nun auf die Ebene des Eingangs bezogen.



Grundriss EG, ±0,00m
M1:50

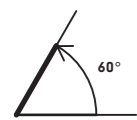


Die Konstruktionslinien sind auf den Arbeitsblättern vollständig durchgezogen zu erhalten!

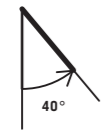
ACHTUNG! Beim Druck der Vorlageblätter ist darauf zu achten, dass der Skalierfaktor 100% beträgt und das Blattformat nicht in den Druckbereich skaliert/angepasst wird!

Abweichend vom Skript werden die Zeichnungen im Maßstab 1:50 dargestellt und entwickelt.

Fenster und Öffnungen sind als quadratisch anzunehmen.



Schattenwinkel horizontal



Schattenwinkel vertikal

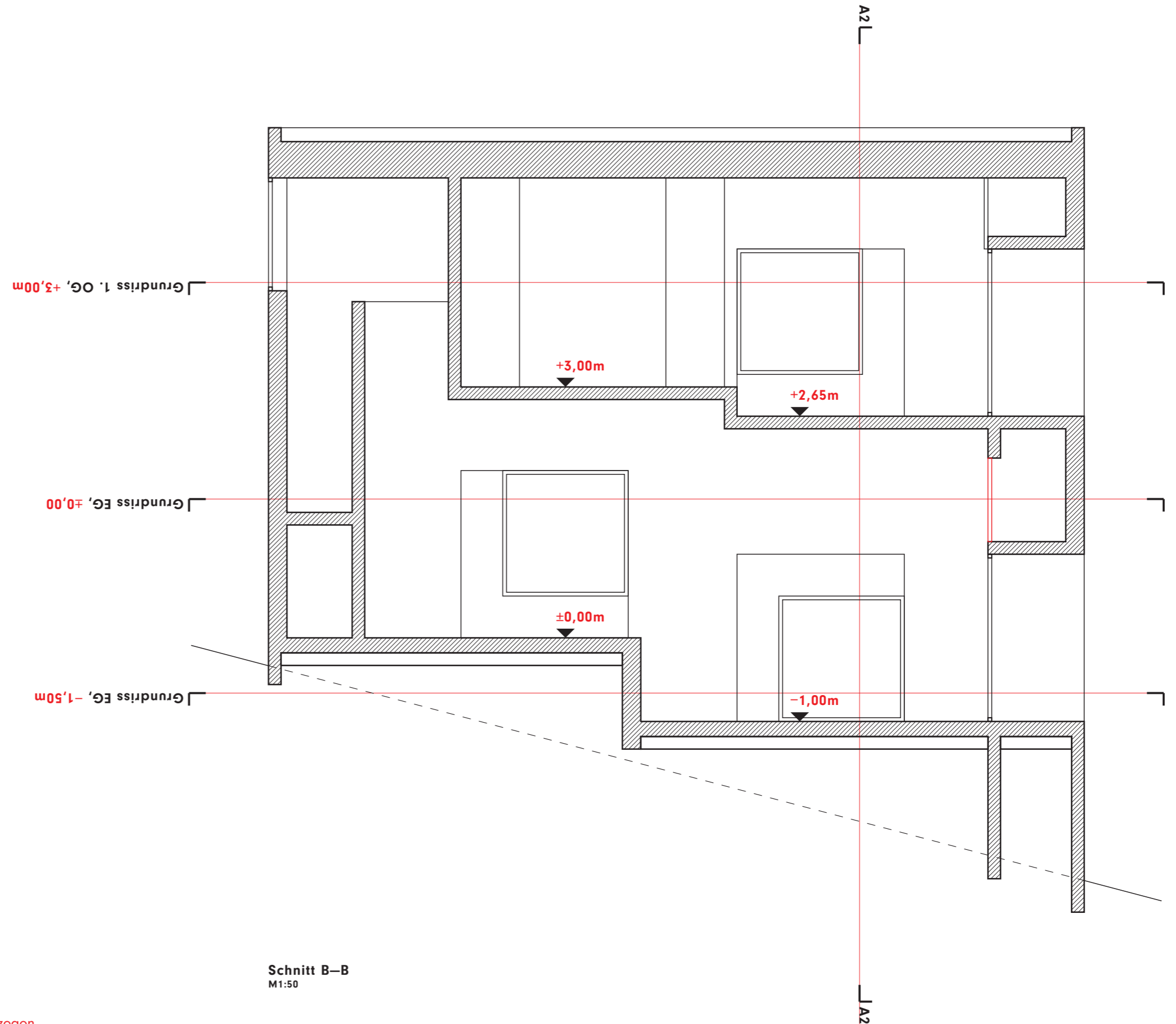
Schnittentwicklung
Zeichnungsvorgabe
Vorlageblatt (4/4)



Aufgabe 2

Ergänzungen / Korrekturen rot dargestellt.

Die Höhenbezüge sind geändert worden.
 $\pm 0,00\text{m}$ ist nun auf die Ebene des Eingangs bezogen.



Schnitt B-B
M1:50