

## En passant ... Schachmatt!

SE – Sommersemester 2021

„Ich glaube in der Tat, dass jeder Schachspieler ein Gemisch zweier ästhetischer Vergnügen erfährt: erstens das abstrakte Bild, verwandt mit der poetischen Idee beim Schreiben; zweitens das sinnliche Vergnügen der ideographischen Ausführung dieses Bildes auf den Schachbrettern.“ Marcel Duchamp

### Aufgabe:

Entwerfen Sie ein Schachfigurenset! Bauen Sie eine Figur im Maßstab 5:1.

Nutzen Sie für den Entwurf alle Ihnen zur Verfügung stehenden analogen und digitalen Mittel. Machen Sie sich schon früh Gedanken über das Material aus dem Sie die Figur bauen wollen.

Erstellen Sie im Anschluss an den Entwurf Ihres Figurensets die Ihnen zugewiesene Figur im Maßstab 5:1. Legen Sie dabei äußersten Wert auf Präzision und handwerkliche Ausführung. Die Figur soll bewusst im vergrößerten Maßstab gebaut werden, um ein besseres Gefühl für das Objekt zu bekommen.

Folgende Fragestellungen können Ihnen dabei einen Anstoß geben: Welche Zusammenhänge in Form und Proportion besitzen die bekannten Spielfiguren (bspw. die Staunton-Figuren)? Lassen sich diese überformen oder transformieren? Gibt es architektonische Synonyme für die jeweiligen Figurentypen? Wie groß kann der Abstraktionsgrad sein?

### Informationen:

Insgesamt 32 Figuren, 16 je Satz, 2 Farben, 6 unterschiedliche Typen, 1 mal König, 1 mal Dame, 2 mal Turm, 2 mal Läufer, 2 mal Springer, 8 mal Bauer. D.h. es müssen 6 Figuren entworfen werden.

Damit später ein gesamtes Figurenset entstehen kann, ist die Feldgröße (Feld für eine Figur) vorgegeben.

Feldgröße: 5,7 auf 5,7 cm (im Maßstab 1:1\*) d.h. 28,5cm auf 28,5cm im Maßstab 5:1



Abbildung 1 - Schachfiguren Staunton

(Quelle: manufactum.de, Fotograf unbekannt, nachträglich bearbeitet: schwarzweiß, invertiert, Ausschnitt, <https://www.manufactum.de/schachfiguren-staunton-a82649/>)

**Termine:**

**Donnerstag, 24.06.2021 um 15:00 Uhr**

Ausgabe der Aufgabe digital auf der Website des Departements und auf [www.iex-bs.de](http://www.iex-bs.de)

**Freitag, 25.06.2021 um 09:00 Uhr**

Zuteilung der Figuren digital per Webex-meetings

<https://tu-braunschweig.webex.com/tu-braunschweig/j.php?MTID=m1f5acdb2ec85b43531ff2b13cbd1f076>

Freitag, 25 Juni, 2021 09:00 | 1 Stunde | (UTC+02:00) Amsterdam, Berlin, Bern, Rom, Stockholm, Wien

Meeting-Kennnummer: 124 177 7303

Passwort: 3JwzMg6EWK2

**Dienstag, 29.06.2021 bis 12:00 Uhr**

Abgabe am Institu., Modell, analoge Pläne, Zusendung per wetransfer-link an [c.wensel@tu-bs.de](mailto:c.wensel@tu-bs.de)

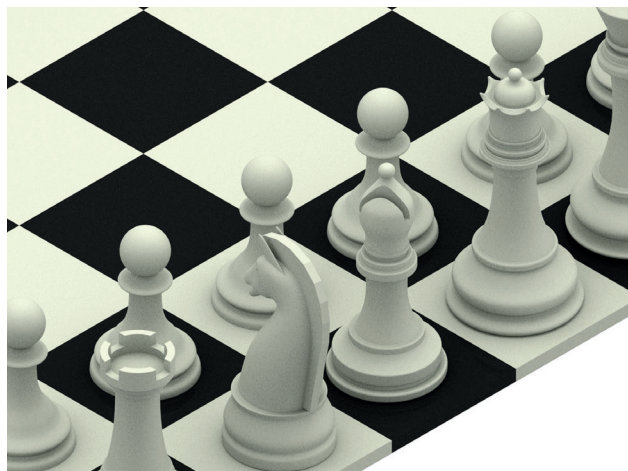
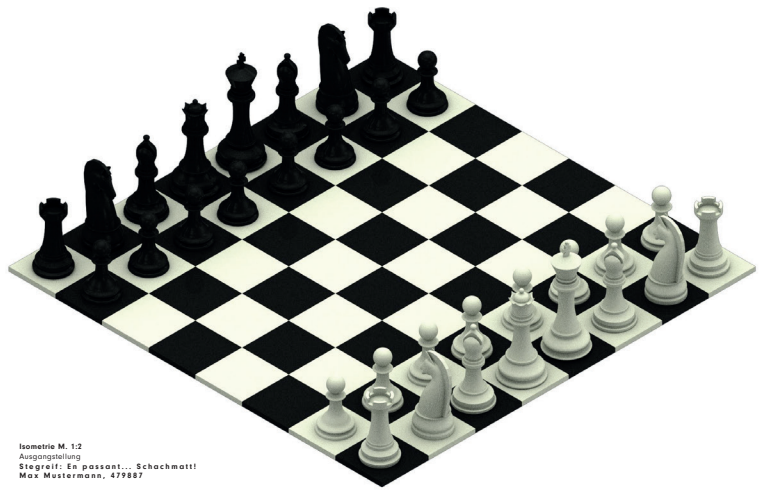
**Abgabeleistungen:**

- Modell der zugewiesenen Schachfigur im Maßstab 5 : 1 (Material nach Wahl)
- Feld für die Figur (28,5cm auf 28,5cm; 0,5cm stark, aus MDF, schwarz oder weiß lackiert, je nach Zuweisung)
- Ansicht aller unterschiedlichen Schachfiguren (materialisierte Darstellung) im Maßstab 2:1 (auf DIN A3 quer, gedruckt, hochwertiges Papier)
- 2 mal Isometrie einer Schachpartie (Ausgangsstellung und Spiel) (materialisierte Darstellung) im Maßstab 1:2 (auf DIN A3 quer, gedruckt, hochwertiges Papier)
- weitere Darstellungen, Zoom In (nicht verpflichtend)

**Layoutvorschläge:**



Ansicht M, 2:1  
Ausgangsstellung  
Stegreif: Ein passant... Schachmatt!  
Max Mustermann, 479887



\* Maßstab 1:1 ist der reale Maßstab der Figuren, die Figuren sind in ihrer Größe absolut und keine Verkleinerung von etwas wie beispielsweise bei Maßstabsfiguren