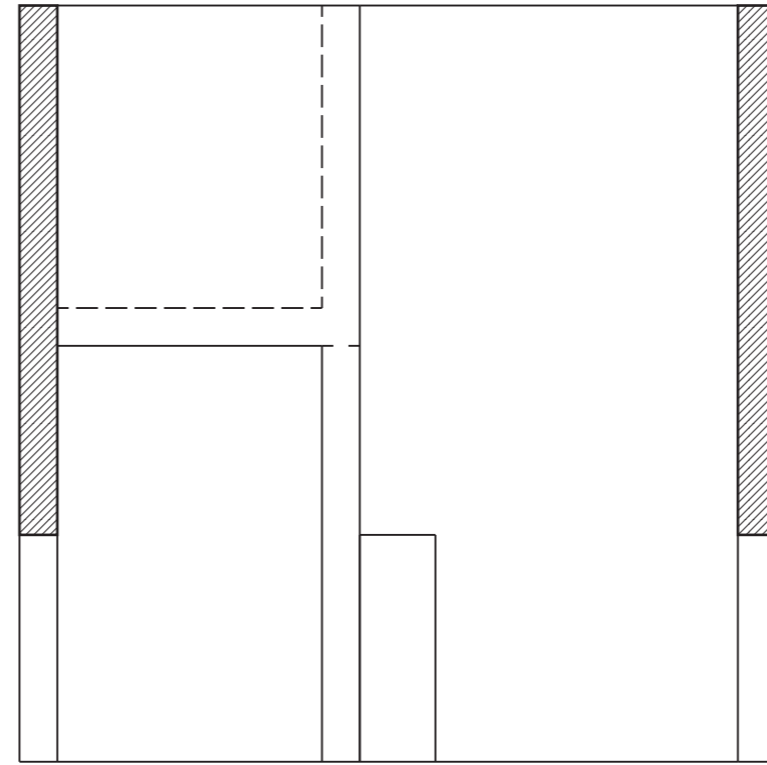
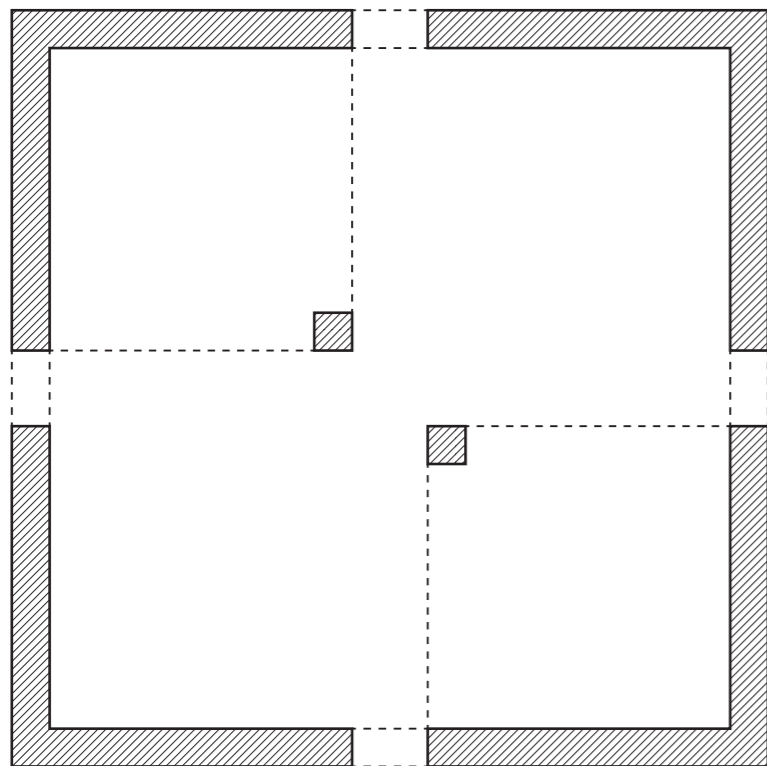
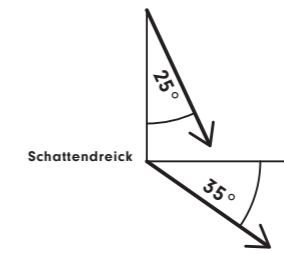
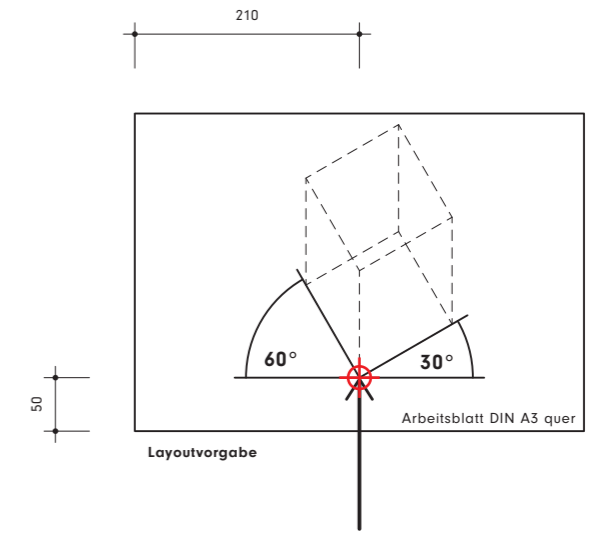


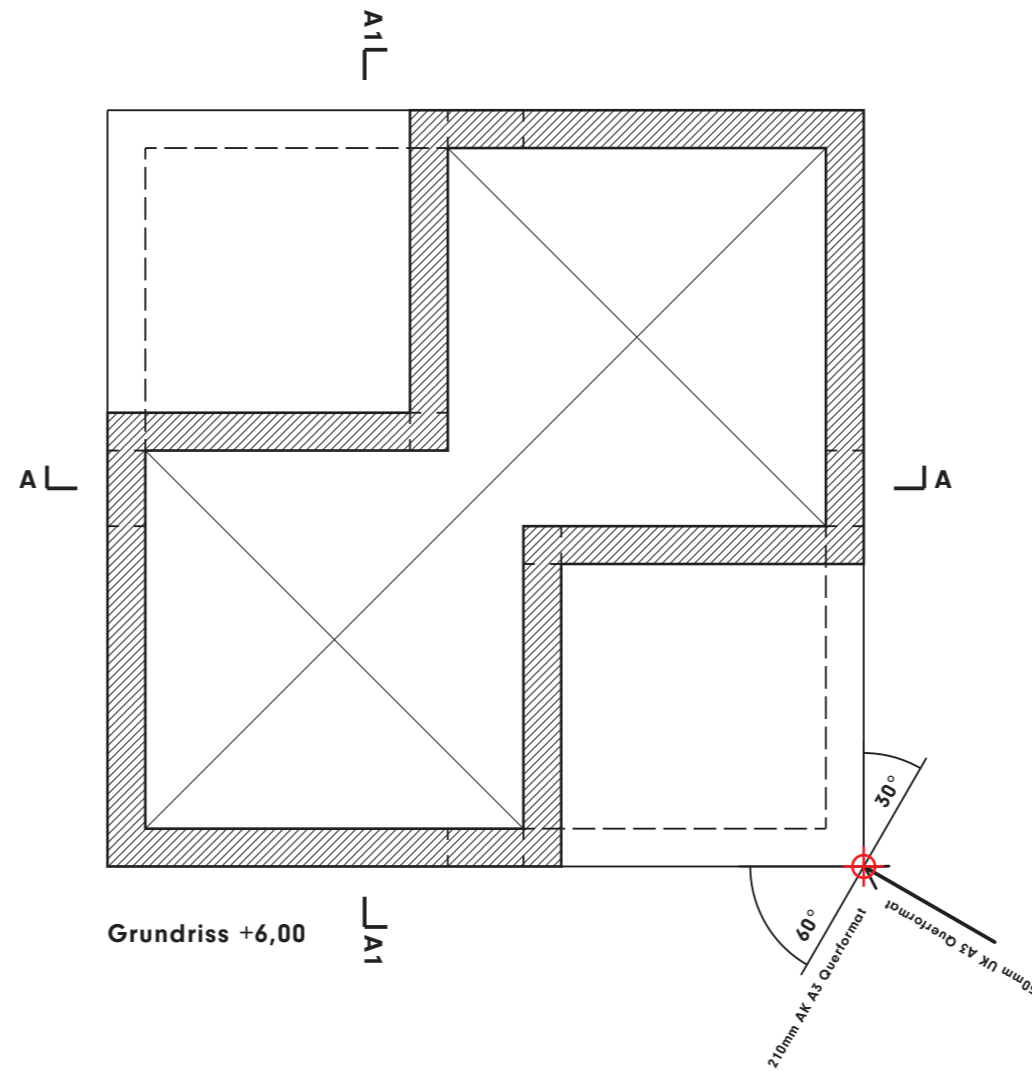
Ansicht Süd



Schnitt A-A



Grundriss ±0,00



Grundriss +6,00

Die Konstruktionslinien sind auf dem Arbeitsblatt vollständig durchgezogen zu erhalten

ACHTUNG! Beim Druck der Zeichnungsvorgabe ist darauf zu achten, dass der Skalierfaktor 100% beträgt und das Blattformat nicht in den Druckbereich skaliert/angepasst wird!

Zeichnungsvorgabe
Vorlageblatt



Aufgabe 5

Vorname

Nachname

Matrikelnummer