

Zusätzlich zur Aufgabenstellung im Skript soll zum Zeichnungsrahmen im Aufgabenteil „Grundlagenzeichnung“ die Umrisslinie des Gebäudes und des Hofes entwickelt werden.

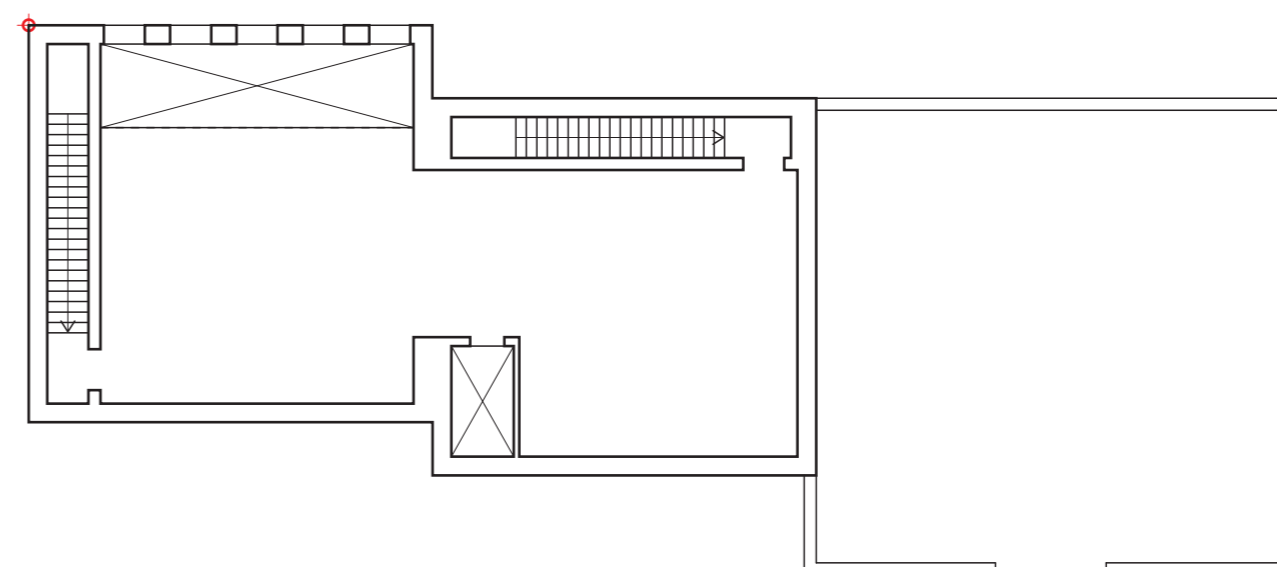
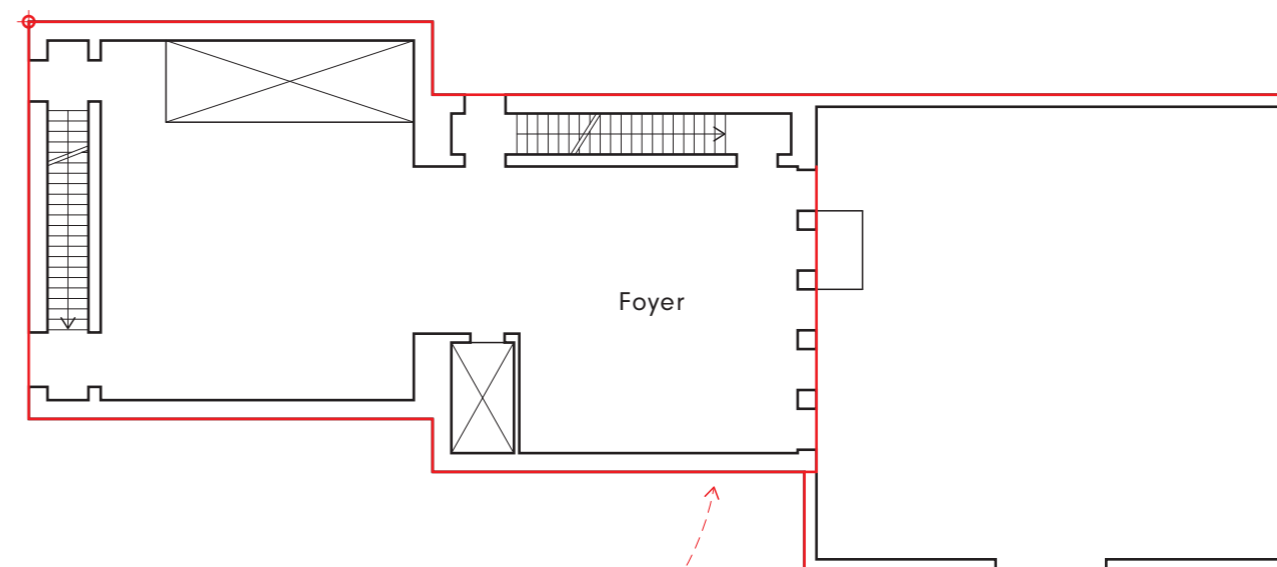
Abweichend von der Aufgabenstellung im Skript sollen im Aufgabenteil „Gebäudeanalyse“ unten stehende Darstellungen entwickelt werden.

erster Schritt (Gebäudeanalyse „Achsen“):  
 Schritt 1 > Zeichnung entfällt  
 Schritt 2 > Zeichnung entfällt  
 Schritt 3 > Wiederholen Sie Schritt 1 und 2. Zeichnen Sie den Eingang (Eingangspfeil) und die vertikale Erschließung (Ansichtlinien, Treppenhilfen und die geschnittenen Wände, die den entsprechenden Raum umfassen) sowie Lufträume ein.

zweiter Schritt (Gebäudeanalyse „dienende u. bediente R.“):  
 Stellen Sie mittels Schraffur die Flächen der bedienten Räume dar (bediente Räume sind in diesem Fall die Ausstellungs- und Atelierräume des Gebäudes).

Die Konstruktionslinien sind auf den Arbeitsblättern vollständig durchgezogen zu erhalten!

ACHTUNG! Beim Druck der Vorlageblätter ist darauf zu achten, dass der Skalierfaktor 100% beträgt und das Blattformat nicht in den Druckbereich skaliert/angepasst wird!



Erläuterung



Aufgabe 4