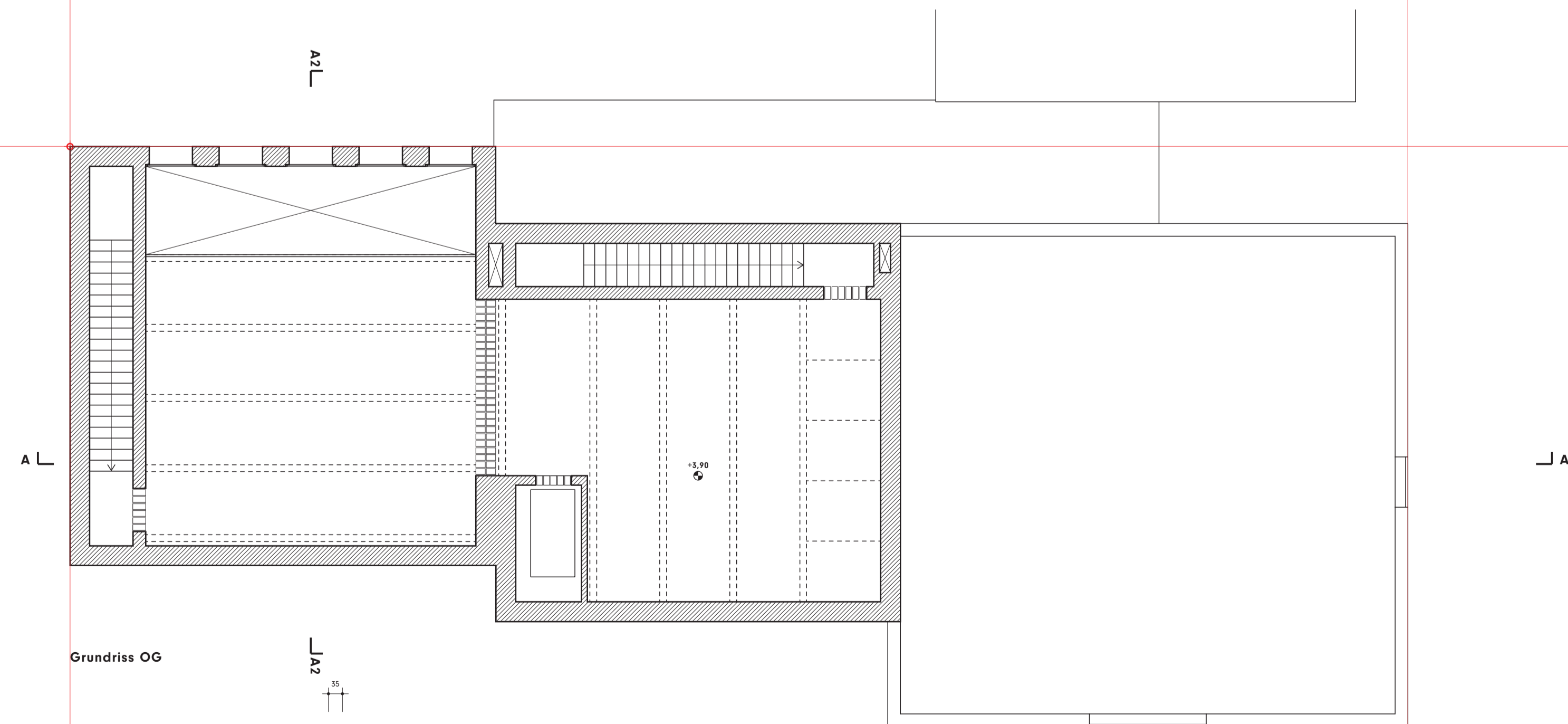
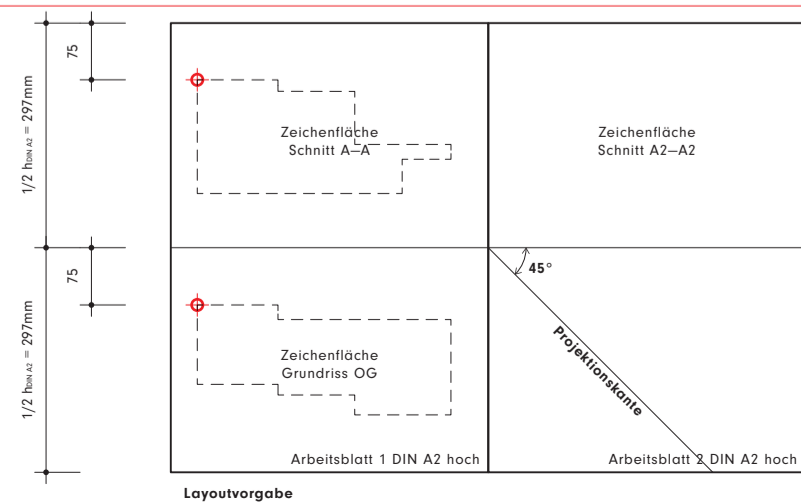




Schnitt A-A



Grundriss OG



Die Konstruktionslinien sind auf den Arbeitsblättern vollständig durchgezogen zu erhalten!

**ACHTUNG!** Beim Druck der Vorlageblätter ist darauf zu achten, dass der Skalierfaktor 100% beträgt und das Blattformat nicht in den Druckbereich skaliert/angepasst wird!

Der Grundriss OG und der Schnitt A-A sind anhand der Vorlageblätter und Layoutvorgaben in Bleistift auf die Arbeitsblätter zu übertragen. Der Schnitt A2-A2 ist anhand der Vorlageblätter und Layoutvorgaben in Bleistift auf den Arbeitsblättern zu entwickeln.

Von den oben genannten Zeichnungen sind die geforderten Tuschezeichnungen zu erstellen.

**Montage weiterer Grundrisse**

Zur Entwicklung des Schnittes A-A sind (neben den in Bleistift zu übertragenden) noch weitere Grundrisse notwendig.

Diese können (als gedruckte Version der Vorlageblätter) über oder neben die Zeichenblätter montiert werden.

**Montage über dem Grundriss OG**

Platzsparend ist die Montage über dem in Bleistift gezeichneten Grundriss. Dieser wird dabei jedoch verdeckt.

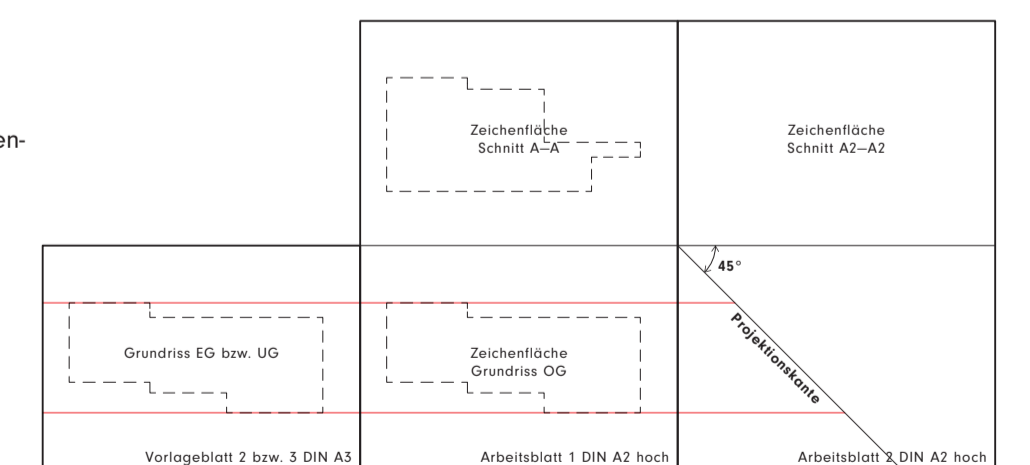
- 1 Zur exakten Positionierung ist es ratsam die Bezugslinien (z.B. von max. Breite und Länge des Baukörpers) heranzuziehen.

Es ist ratsam das entsprechende Vorlageblatt umlaufend um ca. 10mm zu beschneiden und die entsprechenden Bezugslinien ebenfalls auf diesem anzutragen.

- 2 Anschließend kann das Vorlageblatt auf dem Zeichenblatt positioniert und fixiert werden (siehe Seite 2)

**Montage neben dem Grundriss OG**

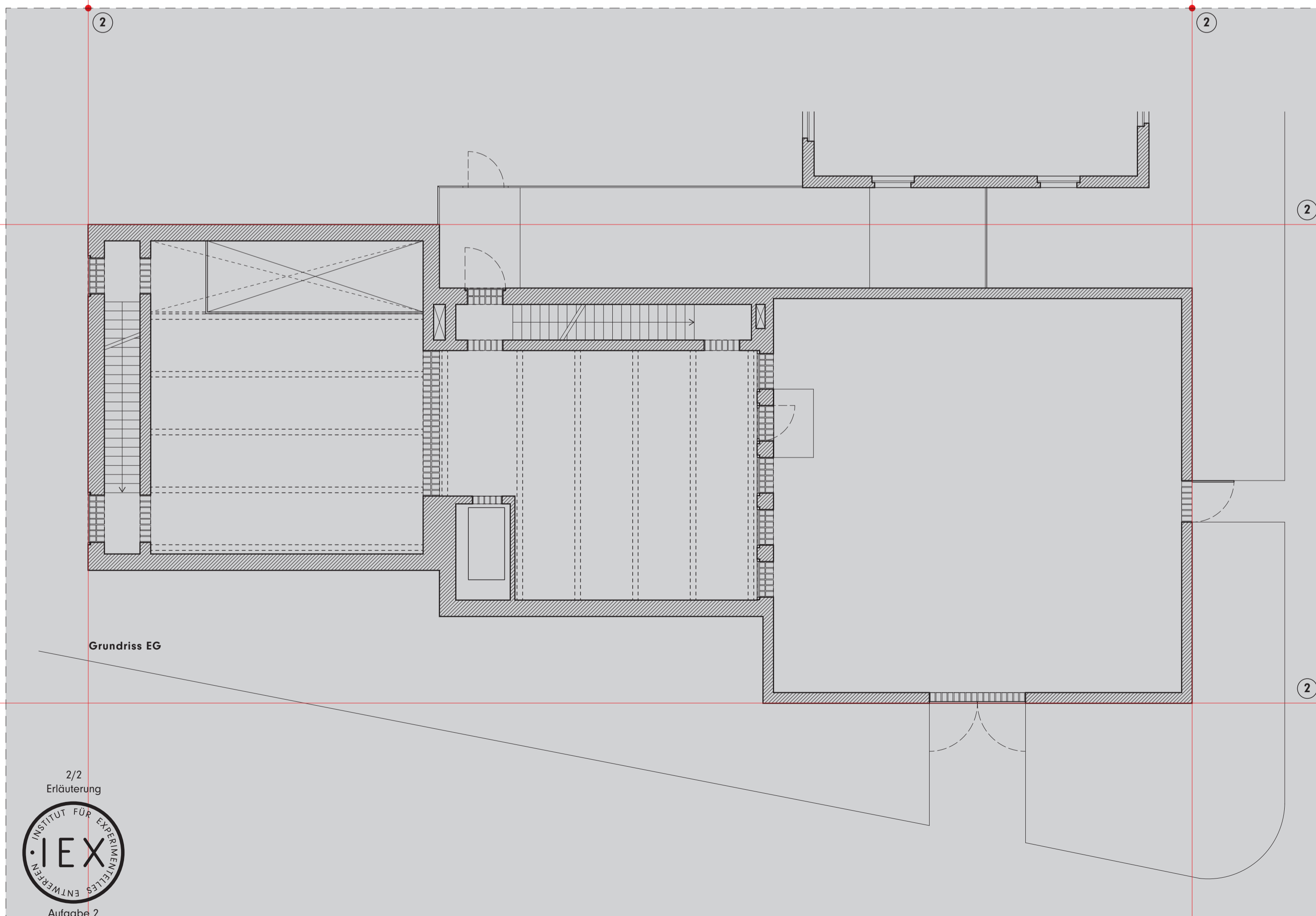
Eine weitere Möglichkeit besteht in der Montage neben den Zeichenblättern. Hierfür ist jedoch eine ausreichend große Arbeitsfläche und eine ausreichend lange Zeichenlinie notwendig. Auch hier ist es ratsam entsprechende Bezugslinien zu exakten Positionierung heranzuziehen.



Die Erläuterungen zur Entwicklung des Schnittes A2-A2 entsprechen den Erläuterungen des Schnittes A1-A1 der Aufgabe 1 und können den entsprechenden Blättern entnommen und übertragen werden.



Schnitt A-A



Grundriss EG

**Montage weiterer Grundrisse**

Zur Entwicklung des Schnittes A-A sind (neben den in Bleistift zu übertragenden) noch weitere Grundrisse notwendig.

Diese können (als gedruckte Version der Vorlageblätter) über oder neben die Zeichenblätter montiert werden.

**Montage über dem Grundriss OG**

Platzsparend ist die Montage über dem in Bleistift gezeichneten Grundriss. Dieser wird dabei jedoch verdeckt.

- 1 Zur exakten Positionierung ist es ratsam die Bezugslinien (z.B. von max. Breite und Länge des Baukörpers) heranzuziehen.

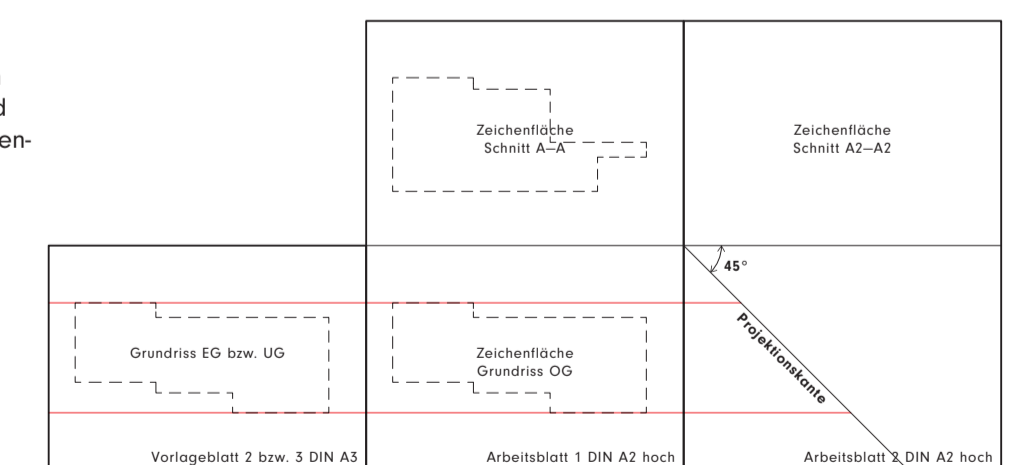
Es ist ratsam das entsprechende Vorlageblatt umlaufend um ca. 10mm zu beschneiden und die entsprechenden Bezugslinien ebenfalls auf diesem anzutragen.

- 2 Anschließend kann das Vorlageblatt auf dem Zeichenblatt positioniert und fixiert werden (siehe Seite 2)

**Montage neben dem Grundriss OG**

Eine weitere Möglichkeit besteht in der Montage neben den Zeichenblättern. Hierfür ist jedoch eine ausreichend große Arbeitsfläche und eine ausreichend lange Zeichenlineal notwendig.

Auch hier ist es ratsam entsprechende Bezugslinien zu exakten Positionierung heranzuziehen.



Die Erläuterungen zur Entwicklung des Schnittes A2-A2 entsprechen den Erläuterungen des Schnittes A1-A1 der Aufgabe 1 und können den entsprechenden Blättern entnommen und übertragen werden.